

M1500-USB/M5116-PR/M5132-PR USB 2.0/3.1 デュプリケータ

M1500-USB/M5116-PR/M5132-PR はマスター USB ドライブのコンテンツを一度に多数のターゲット USB ドライブにコピー可能な USB デュプリケータです。

M1500-USB は一度に 7 個、M5116-PR は一度に 15 個、M5132-PR は一度に 31 個の USB ドライブに、マスター USB ドライブのコンテンツをコピー/バリファイ出来ると共に、ターゲットドライブのイレース（データ消去）、フォーマットも可能です。



左下 M1500-USB、左上 M5116-PR、右 M5132-PR

これら 3 モデルはスタンドアロンの他、KVM（キーボード、ビデオモニター、マウス）を接続して GUI によるオペレーションも可能です。また、USB3.1/2.0 をサポートしており、USB3.1 ドライブでは 3GB/min の速度でコピーが可能です（実際の速度はご使用になるドライブの速度に依存します）。

特 長

- USB 3.1 及び USB 2.0 に対応
- 前面パネルのボタンでダイレクトにコピー/バリファイ、コピー、バリファイ、イレース&フォーマットの各モードを選択し直ちに実行可能
- GUI によりコピー条件の変更、ジョブの編集/作成、コピーログの参照、他各種設定、制御が可能
- バイナリーセクターコピーでファイルシステムに依存しないマスターと完全一致の複製が作成可能
- スマートコピーによりマスタードライブの空きスペースを除くデータだけをコピー可能、データが少なければコピー時間を短縮出来ます（FAT16/32,NTFS, exFAT に対応）
- オプションで Linux Ext2/3/4 及び HFS+ファイルシステムのスマートコピーも可能
- ビット単位データコンペアによるコピーの完全性検証が可能
- コピー終了時にチェックサムを表示
- チェックサムの他、CRC32、MD5、SHA1 の各ハッシュ値を計算、表示可能
- 設定したサム値で、コピー時にチェックサム、CRC32、MD5 または SHA1 をチェック可能
- USB ドライブのイレース（クリーンナップ）とフォーマット（FAT16/32,exFAT）が可能

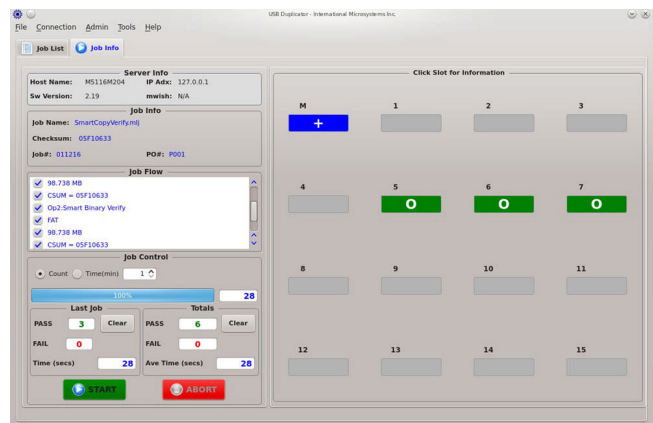
- 指定したテストパターンの書込、ベリファイが可能
- 指定したファイルをターゲットの指定ディレクトリーにアペンド可能
- VID, PID 他ドライブのパラメータをチェック可能
- オペレータ名、ジョブナンバー、PO ナンバーを入力し、ログに記録可能 (GUI 使用時)
- マスターのイメージファイル(全領域またはデータのみ)を作成/保存、コピー可能
- USB カードリーダーを使用し SD, microSD, CF カードもコピー可能
- SQL データベースによるコピーログの作成/保存が可能
- コピーログを CSV/Text 形式で出力可能
- リードオンリー及び CD-ROM パーティションを作成可能 (オプション)
- ドライブのシリアルナンバー生成、書込可能 (オプション)
- バーコードによるジョブ設定、モジュールシリアルナンバー入力可能 (オプション)
- コマンドによりユーザーアプリからリモート制御可能 (オプション)

仕様

- ・モデル :
 - M1500-USB : 8 スロット (1 対 7)
 - M5116-PR : 16 スロット(1 対 15)
 - M5132-PR : 32 スロット(1 対 31)
- ・ディスプレイ : 2 x 24 LCD
- ・入力 : 前面パネルプッシュボタン
- ・デバイスインターフェース : USB 3.1, USB 2.0
- ・外形寸法 :
 - M1500-USB 385W x 116H x 364D mm
 - M5116-PR 245W x 285H x 395D mm
 - M5132-PR 245W x 470H x 395D mm
- ・重量 :
 - M1500-USB 4.7 Kg
 - M5116-PR 7.5 Kg
 - M5132-PR 13 Kg
- ・電源 : 100-250VAC, 300W
- ・動作温度 : 5℃ ~ 48℃
- ・ROHS : 対応



前面パネルのボタンを押すだけでジョブ設定可能



KVM を接続、GUI で操作可能

IMI 日本代理店

creative products international



有限会社

シーピーアイ

〒168-0072 東京都杉並区高井戸東 2-22-4 TEL 03-6666-5641 FAX 03-6666-5642

URL: www.cpi.jp
E-Mail: infocpi@cpi.co.jp