

# M1500-USB/M5116-PR/M5132-PR USB 2.0/3.0 デュプリケータ

M1500-USB/M5116-PR/M5132-PR はマスター USB ドライブのコンテンツを一度に多数のターゲット USB ドライブにコピー可能な USB デュプリケータです。

M1500-USB は一度に 7 個、M5116-PR は一度に 15 個、M5132-PR は一度に 31 個の USB ドライブに、マスター USB ドライブのコンテンツをコピー/バリファイ出来ると共に、ターゲットドライブのイレース（データ消去）、フォーマットも可能です。



左下 M1500-USB、左上 M5116-PR、右 M5132-PR

これら 3 モデルはスタンドアロンの他、KVM（キーボード、ビデオモニター、マウス）を接続して GUI によるオペレーションも可能です。また、USB3.0/2.0 をサポートしており、USB3.0 ドライブでは 3GB/min の速度でコピーが可能です（実際の速度はご使用になるドライブの速度に依存します）。

## 特 長

- USB 3.0 及び USB 2.0 に対応
- 前面パネルのボタンでダイレクトにコピー/バリファイ、コピー、バリファイ、イレース&フォーマットの各モードを選択し直ちに実行可能
- GUI によりコピー条件の変更、ジョブの編集/作成、コピーログの参照、他各種設定、制御が可能
- バイナリーセクターコピーでファイルシステムに依存しないマスターと完全一致の複製が作成可能
- スマートコピーによりマスタードライブの空きスペースを除くデータだけをコピー可能、データが少なければコピー時間を短縮出来ます（FAT16/32, NTFS, exFAT に対応）
- オプションで Linux Ext2/3/4 及び HFS+ファイルシステムのスマートコピーも可能
- ビット単位データコンペアによるコピーの完全性検証が可能
- コピー終了時にチェックサムを表示
- チェックサムの他、CRC32、MD5、SHA1 の各ハッシュ値を計算、表示可能
- 設定したサム値で、コピー時にチェックサム、CRC32、MD5 または SHA1 をチェック可能
- USB ドライブのイレース（クリーンナップ）とフォーマット（FAT16/32, exFAT）が可能

- 指定したテストパターンの書込、ベリファイが可能
- 指定したファイルをターゲットの指定ディレクトリーにアペンド可能
- VID, PID 他ドライブのパラメータをチェック可能
- オペレータ名、ジョブナンバー、PO ナンバーを入力し、ログに記録可能 (GUI 使用時)
- マスターのイメージファイル(全領域またはデータのみ)を作成/保存、コピー可能
- USB カードリーダーを使用し SD, microSD, CF カードもコピー可能
- SQL データベースによるコピーログの作成/保存が可能
- コピーログを CSV/Text 形式で出力可能
- リードオンリー及び CD-ROM パーティションを作成可能 (オプション)
- ドライブのシリアルナンバー生成、書込可能 (オプション)
- バーコードによるジョブ設定、モジュールシリアルナンバー入力可能 (オプション)
- コマンドによりユーザーアプリからリモート制御可能 (オプション)

## 仕様

### ・モデル：

M1500-USB：8 スロット (1 対 7)

M5116-PR：16 スロット(1 対 15)

M5132-PR：32 スロット(1 対 31)

### ・ディスプレイ：2 x 24 LCD

### ・入力：前面パネルプッシュボタン

### ・デバイスインターフェース：USB 3.0, USB 2.0

### ・外形寸法：

M1500-USB 385W x 116H x 364D mm

M5116-PR 245W x 285H x 395D mm

M5132-PR 245W x 470H x 395D mm

### ・重量：

M1500-USB 4.7 Kg

M5116-PR 7.5 Kg

M5132-PR 13 Kg

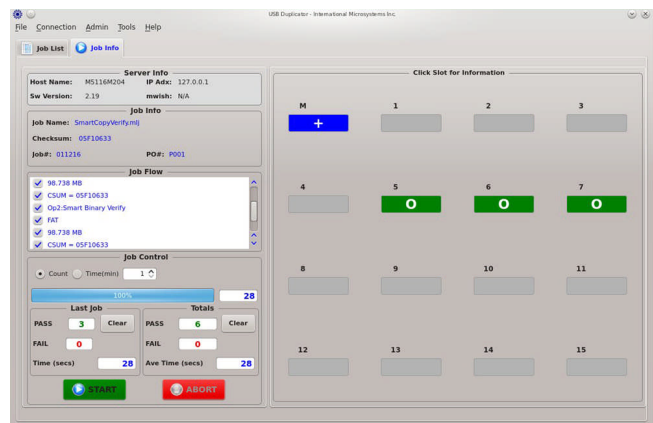
### ・電源：100-250VAC, 300W

### ・動作温度：5℃ ～ 48℃

### ・ROHS：対応



前面パネルのボタンを押すだけでジョブ設定可能



KVM を接続、GUI で操作可能

IMI 日本代理店

creative products international



有限会社

シーピーアイ

〒168-0072 東京都杉並区高井戸東 2-22-4 TEL 03-6666-5641 FAX 03-6666-5642

URL: [www.cpi.jp](http://www.cpi.jp)  
E-Mail: [infocpi@cpi.co.jp](mailto:infocpi@cpi.co.jp)