

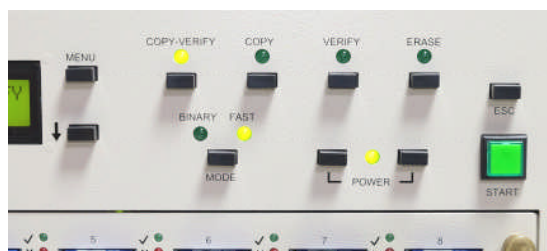
# M1500/M5500 SD/microSD デュプリケータ



M1500(左)、M5500(右)

M1500/M5500はSD/microSDカードのデュプリケータで、M1500-SD-8は一度に7個(1対7)、M5500-SD-16は一度に15個(1対15)、M5500-SD-32は一度に31個(1対31)のSD/microSDカードへマスターカードのコンテンツをコピー、ベリファイ可能な他、既存のデータのイレースも可能です。本機はスタンドアロンに加え、KVM(キーボード、ビデオモニター、マウス)を接続してGUIによるオペレーションも可能です。本機はSD, SDHC, SDXCに加え、UHS-1スピードSD/microSDにも対応しています (microSDのコピーにはオプションのmicroSDアダプターが必要です)。

スタンドアロン(KVM無し)では前面パネルのボタン(COPY, VERIFYなど)を押すだけで機能が選択出来、スタートボタンを押せば直ちにその機能がスタートしますので、面倒な設定は不要です。



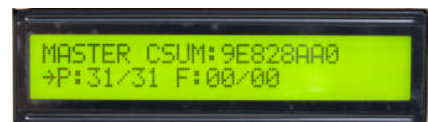
KVM接続によるGUIオペレーション。本機はPCを内蔵しておりKVMを接続するだけでGUIによる様々な操作を快適に行えます。

## 特 長

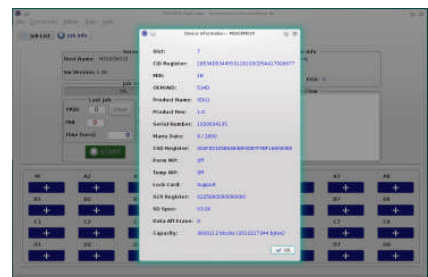
- ・ UHS-1スピードSDHC, SDXC, SD/microSDをサポート
- ・ 前面パネルのファンクションキーによるワンアクションで直ちにコピー、ベリファイ、イレースが選択可能
- ・ スタンドアロンに加えKVMを接続しGUIによるジョブの編集、作成、コピー条件の設定、ログ表示等が可能
- ・ バイナリーコピーでマスターと完全一致のコピーが可能
- ・ スマートコピーでマスターの空きスペースを除くデータだけをコピー可能 (FAT, FAT32, NTFS, exFAT)
- ・ オプションでLinux (Ext2/3/4) 及びHFS+のスマートコピーをサポート
- ・ ビット単位ベリファイ (データコンペア) 及びチェックサム表示可能
- ・ クイックベリファイ可能
- ・ ベリファイエラースキップ可能
- ・ Checksum, CRC32, MD5 Hash, SHA1ベリファイ可能
- ・ イレース及びフォーマット可能
- ・ 指定データパターン書込、ベリファイ可能
- ・ マスターカードのイメージを作成、HDD上に保存、コピー可能
- ・ MID, OEM/AID他カードのパラメータチェック可能
- ・ バーコードオペレーション可能
- ・ SQLデータベースによるコピーログ



ジョブ実行中前面パネルLCD進行状況表示



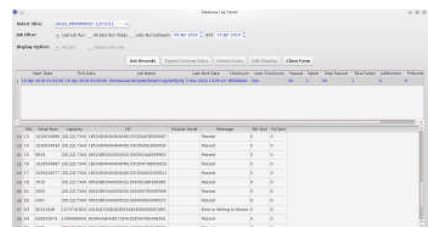
ジョブ終了時チェックサム、パス/フェイル数表示



GUI、カード情報表示

## 仕 様

- ・ モデル :
  - M1500-SD-8 (8スロット、1対7)
  - M5500-SD-16 (16スロット、1対15)
  - M5500-SD-32 (32スロット、1対31)
- ・ 電源 : 100 - 250VAC, 300W
- ・ 外形寸法 :
  - M1500-SD-8 380W x 360D x 120H mm
  - M5500-SD-16 380W x 390D x 205H mm
  - M5500-SD-32 380W x 390D x 205H mm
- ・ 重量 :
  - M1500-SD-8 3.7Kg
  - M5500-SD-16 8.2Kg
  - M5500-SD-32 10.0Kg
- ・ 動作温度 : 5°C~48°C
- ・ オプション : microSDアダプターセット



GUI、ログビューアー



microSDオプション

IMI 日本代理店

creative products International

**CPI** 有限会社  
**シーピーアイ**

〒168-0072 東京都杉並区高井戸東 2-22-4 TEL 03-6666-5641 FAX 03-6666-5642

URL: [www.cpi.jp](http://www.cpi.jp)  
E-Mail: [infocpi@cpi.co.jp](mailto:infocpi@cpi.co.jp)