



INTERNATIONAL
MICROSYSTEMS
INCORPORATED



SATA/SAS

SSD

プロダクション デュプリケーター

M3200

M3200 は SATA/SAS インタフェースデバイスのプロダクションデュプリケーターで、2.5", 1.8", MO-297, MO-300 SSDに加え、アダプターを使用し CFast に、またカスタムフォームファクターにも対応可能です。一度に 15 台のデバイスに対しコンテンツの同時書き込みおよびベリフィケーション（データコンペア）が可能で、前面パネルの7" タッチパネルディスプレイによるシンプルな操作を実現しました。

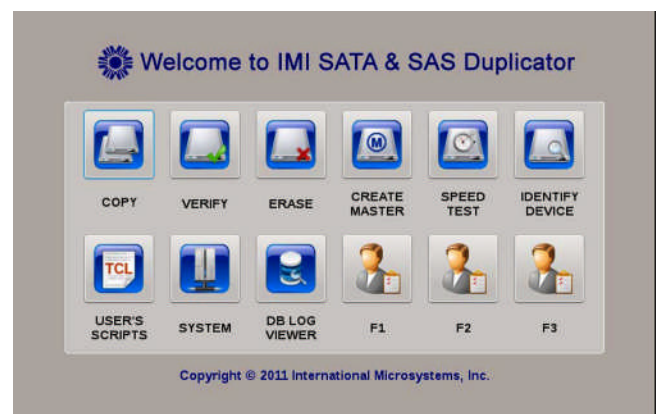
様々なフォームファクターに対応



MO-297



MO-300



直感的に操作可能なタッチパネルディスプレイで素早く簡単に操作できます

特 長

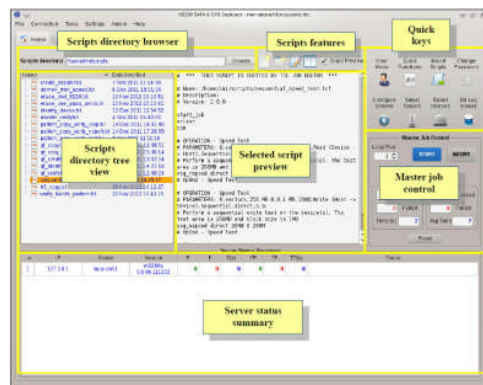
- 一度に 15 台のターゲットデバイスに高速コピー可能
- 直感的に素早く操作可能なタッチスクリーンディスプレイおよびメニューシステムによるオペレーション
- マスターの空きスペースを除く実使用領域だけをコピーでき、コピー時間の短縮が可能
- コピー範囲をパーセンテージで指定し、あらゆるファイルシステムのコピーを最短時間で実行可能
- セクターコピー方式による 100%マスターと完全一致のターゲットデバイスを作成可能
- マスターとターゲットのデータをビット単位で比較チェックする高信頼ベリフィケーション
- CRC32 および MD5 チェックによる自動ベリファイ機能
- 3.5", 2.5", 1.8", MO-297, MO-300 およびカスタムを含むあらゆる SATA フォームファクターに対応
- タッチパネルによるスタンドアロンオペレーションに加え、内蔵 PC とオプションの KVM* によるユーザー作成テストおよびコピージョブを実行可能
- スピードテスト機能によりデバイスの品質チェックが可能
- 着脱可能なアダプターモジュールにより様々なタイプのデバイスに素早く対応可能
- 優れた柔軟性によりユーザーの生産システムに適合したスクリプトの作成が可能



* KVM: キーボード、ビデオモニター (LCD ディスプレー)、マウス

仕 様

- ・ 対応インターフェース: SATA (1.5, 3, 6Gb/s), SAS (5Gb/s, Single Ch.)
- ・ 対応デバイス: SSD, HDD, CFast (アダプター使用)
- ・ スロット数: 8 (マスター1 + ターゲット7), 16 (マスター1 + ターゲット15)
- ・ 対応フォームファクター: 3.5", 2.5", 1.8", MO-297, MO-300, カスタム
- ・ データソース: マスターデバイス、イメージファイル
- ・ コピーモード: スマート (空きスペースを除くデータのみ) およびセクター単位
- ・ スマートコピー対応ファイルシステム: FAT, FAT32, NTFS, HFS+
(非対応ファイルシステムはセクターコピーモードでコピー可能)
- ・ オートベリファイ: CRC32, MD5
- ・ ID Drive Info.ベリファイ: 可能
- ・ チェックサムテスト: 可能
- ・ デバイス情報表示: 可能
- ・ イレース/ワイプ/ATA Secure Erase: 可能
- ・ スピードテスト: 可能
- ・ コピーログ: 可能 (SQL データベース)
- ・ PC: 内蔵 (320GB HDD, Ethernet, USB ポート)、OS: Linux
- ・ ソフトウェアカスタマイズ: 可能
- ・ ジョブスクリプト: TCL
- ・ ユーザーインターフェース: 7" タッチパネルスクリーンまたは LCD ディスプレー/キーボード/マウス (オプション)
- ・ 電源: 200W 100-230V, 50/60Hz
- ・ 寸法、重量: 430×410×470 mm, 18.2Kg
- ・ ROHS: 対応



KVM 接続により豊富な機能を利用出来ます

IMI 日本総代理店

creative products international



有限会社

シーピーアイ

〒168-0072 東京都杉並区高井戸東 2-22-4 TEL 03-6666-5641 FAX 03-6666-5642

URL: www.cpi.jp

E-Mail: info@cpi.co.jp